

J'INTERVIENS DANS UN POÈME EN LE TRANSPOSANT



De tout temps, les hommes – et les femmes – se sont adonnés à la poésie. Il y avait ceux qui en écrivaient, ceux qui en récitaient et ceux qui prenaient plaisir à l'écouter ou à la lire... Jusqu'au 19^{ème} siècle, elle était le genre littéraire par excellence. C'est loin d'être le cas aujourd'hui et pourtant, elle recèle bien des trésors et du plaisir.

Public cible	4 ^{ème} année technique
UAA visée principalement	UAA 5- S'inscrire dans une œuvre culturelle
UAA sollicitée	UAA 0 – Justifier, expliciter UAA 1 – Rechercher l'information UAA 3 – Défendre une opinion par écrit UAA 4 – Défendre une opinion oralement
Production attendue	« Intervenir dans un poème » (transposition)
Compétences à développer	- S'inscrire dans une œuvre littéraire en la transposant
Compétences à mobiliser	- Naviguer dans un texte imprimé et sélectionner les informations adéquates - Orienter son écoute pour sélectionner les informations adéquates - Manifester sa compréhension d'une œuvre littéraire - Échanger oralement sa compréhension/ interprétation d'une œuvre culturelle - Prendre position et étayer une opinion ou une demande
Fiches outils associées	F.O. 1 : La poésie F.O. 2 : Sens propre – Sens figuré F.O. 3 : Les figures de style
Évaluation prévue	Analyser un poème Intervenir dans un poème en le transposant

ACTIVITÉ 1 : J'EXPRIME MES REPRÉSENTATIONS

1) *Selon toi, qu'est-ce qu'un poème ? Qu'est-ce qui fait d'un texte un poème ?*

Cela tient à sa forme.

Cela tient aux thèmes abordés.

Cela tient aux deux.

Cela tient à autre chose.

La poésie, en France et en Belgique, est peu lue de nos jours : on la qualifie souvent de « parent pauvre » de la littérature. Elle est mal représentée dans la plupart des librairies, dans les bibliothèques, dans les émissions et magazines littéraires ; elle se vend très mal, et elle est rarement récitée en public. Pourtant, pendant des siècles, la poésie a représenté LA littérature par excellence. Plus que cela : elle faisait partie de la vie quotidienne. Dans de nombreuses cultures, elle a d'ailleurs conservé cette fonction essentielle, et reste un moyen privilégié pour faire passer des idées, pour conserver la mémoire d'une communauté, pour souder des liens sociaux.

Pourquoi aujourd'hui, en Occident, perçoit-on si souvent les poètes comme des êtres décalés par rapport à la réalité ? D'où viennent ces idées préconçues sur ces artistes ? Pourquoi leur statut s'est profondément modifié au cours des siècles ? Quel rôle jouent-ils encore aujourd'hui ?

2) *Réalise le « portrait-robot » du poète tel que tu l'imagines, et explicite les caractéristiques que tu attribues à ton personnage.*

3) *As-tu déjà rencontré des poètes ? En as-tu déjà vu ou entendu à la télévision ou à la radio ?*

.....

ACTIVITÉ 2 : JE ME CONFRONTE À DES TEXTES

Voici une série de documents. Lis-les attentivement en te demandant s'il s'agit de poèmes.

1
Les cloches

Mon beau tzigane mon amant
Écoute les cloches qui sonnent
Nous nous aimions éperdument
Croyant n'être vus de personne

Mais nous étions bien mal cachés
Toutes les cloches à la ronde
Nous ont vus du haut des clochers
Et le disent à tout le monde

Demain Cyprien et Henri
Marie Ursule et Catherine
La boulangère et son mari
Et puis Gertrude ma cousine

Souriront quand je passerai
Je ne saurai plus où me mettre
Tu seras loin Je pleurerai
J'en mourrai peut-être

Apollinaire G., Alcools, 1913

2
Sensation

Par les soirs bleus d'été, j'irai dans les sentiers,
Picoté par les blés, fouler l'herbe menue :
Rêveur, j'en sentirai la fraîcheur à mes pieds.
Je laisserai le vent baigner ma tête nue.
Je n'en parlerai pas, je ne penserai rien :
Mais l'amour infini me montera dans l'âme,
Et j'irai loin, bien loin, comme un bohémien,
Par la Nature, – heureux comme avec une femme.

Rimbaud A., Poésies, 1870

4
Premier jour

Des draps blancs dans une armoire
Des draps rouges dans un lit
Un enfant dans sa mère
Sa mère dans les douleurs
Le père dans le couloir
Le couloir dans la maison
La maison dans la ville
La ville dans la nuit
La mort dans un cri
Et l'enfant dans la vie.

Prévert J., Paroles, 1949

3
Rue Chabot

Je marche dans la rue
j'ai l'air d'un facteur
sans lettre d'amour

Thibault ?, Comme un papillon avec
une aiguille dans le cœur, L'Oie de
Cravan, 2014

Après la bataille

Hugo V., La légende des siècles, 1859

Ne coupez pas

Roy C., poésies, 1970

Pour un art poétique

Queneau R., L'instant fatal, 1948

v i l l e
 h a u t e
 m a s s e
 p o è m e
 a u t r e
 t o u r s
 t o i t s
 b é t o n
 m o n t e
 f r o i d
 g l a c e
 m i n c e
 v i t r e
 l i s s e
 j a i m e
 l a r u e
 a u t o s
 m o t o s
 v é l o s
 f o u l e
 l a s s e
 t o u t e
 p l a c e
 r o u l e
 l e n t e
 h o u l e
 p a s s e
 e t m o i
 l e s n é
 o n s m e
 c l i g n e
 n t d e l o
 e i l l e s
 m o t
 s s o n t e
 n v i t r i
 n e p o u r
 d é c h i f
 f r e r l a
 v i l l e t
 o u t e s l e
 s i m a g e s
 s a n i m e
 n t e t v o i
 l à q u e j e
 p r e
 n d s p a
 r l a m a i
 n l a p o e
 s i e q u i
 c o u r t l e
 s r u e s

© Jacques Charpentreau, *Paris des enfants*. L'École des Loisirs, Paris, 1978.

Le bouquet

Que faites-vous là petite fille
 Avec ces fleurs fraîchement coupées
 Que faites-vous là jeune fille
 Avec ces fleurs ces fleurs séchées
 Que faites-vous là jolie femme
 Avec ces fleurs qui se fanent
 Que faites-vous là vieille femme
 Avec ces fleurs qui meurent
 J'attends le vainqueur

Prévert J., paroles, 1949

1) Parmi ces textes, y en a-t-il que tu ne considères pas comme un poème ? Si oui, lesquels ? Explique ta réponse.

.....

.....

.....

2) Quel est ton texte préféré ? Pourquoi ?

.....

.....

.....

Je retiens

Il est très difficile de donner une définition précise de la poésie. Cependant, retenons que la poésie est un littéraire rédigé en ou en (forme libre de la poésie) et dont l'importance est accordée à la, c'est-à-dire à ce qui est raconté. L'auteur d'un poème couche sur papier ses, ses et les fait partager au lecteur.

ACTIVITÉ 3 : JE DÉFINIS LA POÉSIE

EXERCICE 1 : JE DÉGAGE L'ORGANISATION DU POÈME

Lis attentivement ce poème en te focalisant sur sa disposition.

Demain, dès l'aube...

Demain, dès l'aube, à l'heure où blanchit la campagne,
Je partirai. Vois-tu, je sais que tu m'attends.
J'irai par la forêt, j'irai par la montagne.
Je ne puis demeurer loin de toi plus longtemps.

Je marcherai les yeux fixés sur mes pensées,
Sans rien voir au dehors, sans entendre aucun bruit,
Seul, inconnu, le dos courbé, les mains croisées,
Triste, et le jour pour moi sera comme la nuit.

Je ne regarderai ni l'or du soir qui tombe,
Ni les voiles au loin descendant vers Harfleur,
Et quand j'arriverai, je mettrai sur ta tombe
Un bouquet de houx vert et de bruyère en fleur.

Victor Hugo, Contemplations, Octobre 1847

1) **Que peux-tu dire quant aux phrases du poème ?**

.....
.....
.....
.....

2) **Comment appelle-t-on les lignes d'un poème ?**

.....

3) **Combien de syllabes y a-t-il dans la première ligne ?**

.....

4) **Combien de paragraphes composent le poème ? Comment appelle-t-on ces paragraphes ?**

.....

5) **Combien de lignes comportent ces paragraphes ? Comme appelle-t-on cela ?**

.....

JE RETIENS

Un poème classique est toujours séparé en
 Une, en poésie, correspond à un dans un texte.
 Dans chaque strophe, il y a plusieurs Un, en
 poésie, correspond à une de paragraphe dans un texte.
 Chaque vers est formé par plusieurs Une est un
 groupe formé de consonnes et de voyelles qui se prononce d'une seule émission de voix.

EXERCICE 2 : J'ANALYSE LES STROPHES, LES VERS ET LES SYLLABES

Lis attentivement le poème suivant.

Le temps a laissé son manteau

Le temps a laissé son manteau
 De vent, de froidure et de pluie,
 Et s'est vêtu de broderies,
 De soleil luisant, clair et beau.

Il n'y a bête ni oiseau
 Qu'en son jargon ne chante ou crie :
 Le temps a laissé son manteau !

Rivière, fontaine et ruisseau
 Portent, en livrée jolie,
 Gouttes d'argent, d'orfèvrerie,
 Chacun s'habille de nouveau :
 Le temps a laissé son manteau.

Charles d'Orléans, Rondeau, XVème siècle

- 1) **Combien de vers compte ce poème ?**
- 2) **Combien de strophes comporte ce poème ?**
- 3) **Comment nomme-t-on la première strophe ? Pourquoi ?**

- 4) **Chaque strophe a un nom particulier en fonction du nombre de vers qui la composent.**
Quels sont ces noms ?

Strophe d'un seul vers = monastique ou vers
 solitaire

Strophe de deux vers = distique

Strophe de trois vers =

Strophe de quatre vers =

Strophe de cinq vers = quintil

Strophe de six vers = sizain

Strophe de sept vers = septain

Strophe de huit vers =

Strophe de neuf vers = neuvain

Strophe de dix vers = dizain

5) Combien de syllabes comptes-tu dans les différents vers ?

6) Les vers ont également des noms précis suivant le nombre de syllabes (pieds) qui les composent. Tente de retrouver leurs noms.

Vers d'un seul pied =

Vers de deux pieds = dissyllabe

Vers de trois pieds = trisyllabe

Vers de quatre pieds = quadrisyllabe

Vers de cinq pieds =

Vers de six pieds = hexasyllabe

Vers de sept pieds = heptasyllabe

Vers de huit pieds =

Vers de neuf pieds = ennéasyllabe

Vers de dix pieds = décasyllabe

Vers de onze pieds = hendécasyllabe

Vers de douze pieds =

JE RETIENS

La mesure du vers

Pour pouvoir nommer les vers d'un poème, tu dois être capable de compter les

...../..... qui les composent.

Rappel : une est un groupe de lettres se prononçant d'une seule émission de voix.

Lorsque l'on compte les pieds d'un vers, il convient d'être attentif au

→ En fin de vers, un ne se prononce

○ (ex. : « Je ne songeais pas à Rose » -> le « e » de Rose ne se prononce pas)

→ À l'intérieur d'un vers, si le est suivi d'une, on le prononce.

○ (ex. : « Nous parlions de quelque chose -> le « e » de quelque se prononce)

→ Par contre, s'il est suivi d'une, on ne le prononce pas.

○ (ex. : Par terre et sur les toits » -> le « e » de terre ne se prononce pas)

Voici trois extraits de poèmes. Compte le nombre de syllabes des vers puis détermine le type de vers utilisés.

A.

Qu'elle était belle, ma frégate,
Lorsqu'elle voguait dans le vent !
Elle avait, au soleil levant,
Toutes les couleurs de l'agate ;
Ses voiles luisaient le matin
Comme des ballons de satin.

De Vigny A., Poésies antiques et modernes.

Type de vers :

.....

B.

Ô bruit doux sous la pluie
Par terre et sur les toits !
Pour un cœur qui s'ennuie
Ô le chant de la pluie !

Verlaine P., Romances sans paroles.

Type de vers :

.....

C.

Je m'en allais, les poings dans mes poches crevées ;
Mon paletot soudain devenait idéal ;
J'allais sous le ciel, Muse, et j'étais ton féal :
Oh ! là là ! que d'amours splendides j'ai rêvées !

Rimbaud A., Cahiers de Douai.

Type de vers :

EXERCICE 3 : LA DISPOSITION DU POÈME

- 1) *Voici un poème de Raymond Queneau intitulé « Il pleut sur la bergère ». Recompose ce texte en trois strophes.*

Il pleut sur la bergère il pleut sur les moutons j'entends la locotière et j'entends les wagons dans le fond du vallon tout juste une prairie j'aperçois un wagon une locomotrie il pleut sur la bergère il pleut sur les wagons c'est le progrès sorcière de la civilisation.

.....

.....

.....

.....

.....

.....

.....

.....

.....

.....

.....

.....

.....

.....

.....

Queneau R., L'instant fatal

Qu'est-ce qui t'a amené à disposer le poème de cette façon ?

.....

.....

.....

- 2) *Voici un poème « Les amoureux » de Madeleine de Scudéry. Inscris une barre entre chaque vers et une double barre entre chaque strophe.*

L'eau qui caresse le rivage la rose qui s'ouvre au Zéphir le vent qui rit sous le feuillage tout dit qu'aimer est un plaisir de deux amants l'égale flamme sait doublement les rendre heureux les indifférents n'ont qu'une âme ; mais lorsqu'on aime, on en a deux.

EXERCICE 4 : LES RIMES

1) À l'aide de deux crayons/bics de couleurs différentes, entoure les rimes semblables dans les différents extraits de poèmes.

Tu vis en toutes les femmes

Car tu vis en toutes les femmes
Et toutes les femmes c'est toi.
Et tout l'amour qui soit, c'est moi
Brûlant pour toi de mille flammes.

Verlaine P., Chair

.....

L'hirondelle

Ô petite hirondelle
Qui bats de l'aile,
Et viens contre mon mur,
Comme abri sûr.

D'Arbouville S., Poésies et nouvelles

.....

L'isolement

Que me font ces vallons, ces palais, ces
chaumières,
Vains objets dont pour moi le charme est envolé ?
Fleuves, rochers, forêts, solitudes si chères,
Un seul être vous manque, et tout est dépeuplé !

De Lamartine A., Méditations poétiques

.....

Il n'y a pas d'amour heureux

Le temps d'apprendre à vivre il est déjà trop tard
Que pleurent dans la nuit nos cœurs à l'unisson
Ce qu'il faut de malheur pour la moindre chanson
Ce qu'il faut de regrets pour payer un frisson
Ce qu'il faut de sanglots pour un air de guitare
Il n'y a pas d'amour heureux.

Aragon L., La Diane française

.....

Le dormeur du Val

Un soldat jeune, bouche ouverte, tête nue,
Et la nuque baignant dans le frais cresson bleu,
Dort ; il est étendu dans l'herbe, sous la nue,
Pâle dans son lit vert où la lumière pleut.

Rimbaud A., Poésies

.....

JE RETIENS

Il existe trois types d'agencement des rimes :

- ✓ Les rimes qui se suivent deux par deux (.....).
- ✓ Les rimes qui s'entrecroisent (.....).
- ✓ Les rimes qui consistent en une rime coincée entre une autre rime (.....).

EXERCICE 5 : LA RICHESSE ET LE GENRE DE LA RIME

- 1) *Lis attentivement ce poème et entoure les rimes dans des couleurs différentes. Établis ensuite la fiche technique du poème.*

Un beau matin

Il n'avait peur de personne
Il n'avait peur de rien
Mais un matin un beau matin
Il croit voir quelque chose

Mais il dit Ce n'est rien
Et il avait raison
Avec sa raison sans nul doute
Ce n'était rien

Mais le matin ce même matin
Il croit entendre quelqu'un
Et il ouvrit la porte
Et il la referma en disant Personne

Et il avait raison
Avec sa raison sans nul doute
Il n'y avait personne
Mais soudain il eut peur

Et il comprit qu'il était seul
Mais qu'il n'était pas tout seul
Et c'est alors qu'il vit
Rien en personne devant lui.

Prévert J., Histoires

Type de strophe :

Type de vers pour le 1^{er} vers :

Type de rimes (dernière strophe) :

Recopie les derniers mots qui riment de la dernière strophe.

.....

..... → Nombre de son en commun →

.....

..... → Nombre de son en commun →

2) *Même exercice.*

Tristesse

*J'ai perdu ma force et ma vie,
Et mes amis et ma gaieté ;
J'ai perdu jusqu'à la fierté
Qui faisait croire à mon génie.*

*Quand j'ai connu la Vérité,
J'ai cru que c'était une amie ;
Quand je l'ai comprise et sentie,
J'en étais déjà dégoûté.*

*Et pourtant elle est éternelle,
Et ceux qui se sont passés d'elle
Ici-bas ont tout ignoré.*

*Dieu parle, il faut qu'on lui réponde.
Le seul bien qui me reste au monde
Est d'avoir quelquefois pleuré.*

Alfred de Musset

Type de strophes : 1 et 2 3 et 4

Type de poème :

Type de vers :

Types de rimes : P1 P2

Recopie les derniers mots qui riment de la première strophe. Entoure la dernière lettre de chaque mot.

.....

.....

.....

.....

Qualité des rimes : A B

Genre des rimes : A B

JE RETIENS

La **qualité** de la rime est liée au nombre de en commun.

- ✓ Les rimes ont un seul son en commun.
- ✓ Les rimes ont deux sons en commun.
- ✓ Les rimes ont sons ou plus en commun.

Le **genre** de la rime est défini par le de la dernière syllabe.

- ✓ Si la dernière syllabe du vers comporte un, la rime est féminine.
- ✓ Si la dernière syllabe du vers ne contient pas un, la rime est masculine.

3) À ton tour d'inventer des rimes !

a) Trouve des rimes au mot « crime ».

Boulevard du crime	les truands rivalisent
Boulevard de la rime	les poètes rivalisent
Boulevard du grime	les clowns
Boulevard
Boulevard
Boulevard
Boulevard

b) Essaie de trouver un sujet qui ait un rapport de sens avec la première partie de la phrase.

4) Termine les phrases suivantes avec des rimes en respectant les consignes. Mets en évidence les différentes demandes.

Quand tu es arrivée
J'ai alors décidé
Mais tu n'as pas su
Alors j'/je

RIMES CROISÉES

1 RIME PAUVRE

1 RIME FÉMININE

RIME PLATE

1 RIME SUFFISANTE

1 RIMES MASCULINE

La nuit, le froid
La lune
Pourtant, au loin
C'est

Ils ne se parlent jamais
Ils ne se dispute
Ils
Ils

RIMES EMBRASSÉES

1 RIME RICHE

1 RIME PAUVRE

1 RIME FÉMININE

1 RIME MASCULINE

ACTIVITÉ 4 : J'ÉVALUE MON APPRENTISSAGE EN COURS DE SÉQUENCE

Réponds au QCM suivant pour te situer dans ton apprentissage.

1) Le texte poétique a pour intention dominante :

- ☐ de convaincre les lecteurs.
- ☐ de transmettre un message de manière esthétique.
- ☐ de raconter une histoire.

2) Le texte poétique peut être écrit :

- ☐ en vers.
- ☐ en prose.
- ☐ en vers et en prose.

3) Un vers est :

- ☐ un mot ou un groupe de mots, isolé typographiquement par un passage à la ligne.
- ☐ deux lignes de mots.
- ☐ deux phrases qui riment.

4) Une strophe est :

- ☐ un synonyme de « poème ».
- ☐ une sorte de rime.
- ☐ un groupe de vers.

5) Une syllabe est :

- ☐ un groupe de lettres se prononçant d'une seule émission de voix.
- ☐ une sorte de poème.
- ☐ une figure de style.

6) Une rime est :

- ☐ une fin de vers qui sonne bien.
- ☐ une finale de vers qui reproduit le même son que celle d'un autre vers.
- ☐ un vers qui comporte plusieurs fois le même son.

7) On appelle « rime féminine » :

- ☐ une rime qui se termine par un « e » muet.
- ☐ une rime qui est identique dans tout le poème.
- ☐ une rime écrite par une femme.

8) On appelle rime pauvre :

- ☐ une rime sans intérêt.
- ☐ une rime composée d'un seul son.
- ☐ une rime qu'on ne répète qu'une seule fois.

9) Un alexandrin est :

- ☐ un vers de huit syllabes.
- ☐ un vers de douze syllabes.
- ☐ un vers de dix syllabes.

10) Un quatrain est :

- ☐ un vers de quatre mots.
- ☐ une strophe composée de quatre vers.
- ☐ une rime composée de quatre sons.

Parcours & moi 3, Érasme.

ACTIVITÉ 5 : SENS PROPRE ET SENS FIGURÉ

Lis le poème suivant afin de répondre aux questions qui suivent.

L'Invitation au Voyage

Mon enfant, ma sœur,
Songe à la douceur
D'aller là-bas vivre ensemble !

Aimer à loisir,
Aimer et mourir
Au pays qui te ressemble !
Les soleils mouillés

De ces ciels brouillés
Pour mon esprit ont les charmes
Si mystérieux
De tes traîtres yeux,
Brillant à travers leurs larmes.

Là, tout n'est qu'ordre et beauté,
Luxe, calme et volupté.

Des meubles luisants,
Polis par les ans,
Décoreraient notre chambre ;
Les plus rares fleurs
Mêlant leurs odeurs
Aux vagues senteurs de l'ambre,
Les riches plafonds,
Les miroirs profonds,
La splendeur orientale,

Tout y parlerait
À l'âme en secret
Sa douce langue natale.

Là, tout n'est qu'ordre et beauté,
Luxe, calme et volupté.

Vois sur ces canaux
Dormir ces vaisseaux
Dont l'humeur est vagabonde ;
C'est pour assouvir
Ton moindre désir
Qu'ils viennent du bout du monde.

- Les soleils couchants
Revêtent les champs,
Les canaux, la ville entière,
D'hyacinthe et d'or ;
Le monde s'endort
Dans une chaude lumière.

Là, tout n'est qu'ordre et beauté,
Luxe, calme et volupté.

Baudelaire C., Les Fleurs du Mal

Types de strophes : 1, 3 et 5 : 2, 4 et 6 :

Types de vers : type 1 : type 2 :

Types de rimes : 1, 3 et 5 : 2, 4 et 6 :

Type de rimes accolade :

Rime A : qualité : genre :

Rime B : qualité : genre :

1) Dans la phrase soulignée, que signifie le verbe dormir ?

2) Utilises-tu fréquemment ce verbe avec cette signification ? Quelle signification donnes-tu habituellement au verbe dormir ?

.....

3) Quelle est la différence entre les deux significations ?

JE RETIENS

Un mot peut avoir plusieurs

Le sens (appelé également sens premier) est le sens le plus courant d'un mot.

Le sens (appelé aussi sens imagé) donne un sens imagé au mot.

EXERCICE 1 : REPÉRER LE SENS PROPRE ET LE SENS FIGURÉ

Fais une croix dans la bonne colonne selon le sens du mot souligné.

	PHRASES	SENS PROPRE	SENS FIGURÉ
1	La place cathédrale est au <u>cœur</u> de la ville de Liège.		
2	La porte est <u>ouverte</u> .		
3	Ton <u>cœur</u> bat plus vite lorsque tu fais du sport.		
4	J'ai l'esprit <u>ouvert</u> .		
5	J'ai <u>dévoré</u> un durüm andalouse à midi.		
6	Tourne à <u>gauche</u> !		
7	Il fait <u>froid</u> .		
8	J'ai <u>dévoré</u> ce nouveau roman.		
9	Tu es <u>gauche</u> .		
10	Elle a un caractère <u>froid</u> .		

Exercice 2 : relier au sens propre et au sens figuré

Relie les phrases au sens qui convient.

La guerre froide.

Cet homme est un roc.

Cette chaise est froide.

Il la dévore des yeux.

SENS PROPRE

Je deviens fou.

Il a des yeux de merlan frit.

La barrière est en aluminium.

SENS FIGURÉ

Il a mangé du merlan à midi.

Il dévore un hamburger chaque soir.

Le fou a été amené à l'hôpital.

EXERCICE 3 : J'UTILISE LE SENS PROPRE ET LE SENS FIGURÉ

Pour chaque mot, crée une phrase au sens propre et une phrase au sens figuré.

A. SOLEIL

Sens propre :

Sens figuré :

B. TORCHON

Sens propre :

Sens figuré :

C. TASSE

Sens propre :

Sens figuré :

D. FEU VERT

Sens propre :

Sens figuré :

E. MORT

Sens propre :

Sens figuré :

ACTIVITÉ 6 : LES FIGURES DE STYLE

EXERCICE 1 : JE REPÈRE DES FIGURES DE STYLE

Lis attentivement le poème qui suit afin de l'analyser.

L'ennemi

Ma jeunesse ne fut qu'un ténébreux orage,
Traversé çà et là par de brillants soleils ;
Le tonnerre et la pluie ont fait un tel ravage,
Qu'il reste en mon jardin bien peu de fruits vermeils.

Voilà que j'ai touché l'automne des idées,
Et qu'il faut employer la pelle et les râteaux
Pour rassembler à neuf les terres inondées,
Où l'eau creuse des trous grands comme des tombeaux.

Et qui sait si les fleurs nouvelles que je rêve
 Trouveront dans ce sol lavé comme une grève
 Le mystique aliment qui ferait leur vigueur ?

- O douleur ! ô douleur ! Le Temps mange la vie,
 Et l'obscur Ennemi qui nous ronge le cœur
 Du sang que nous perdons croît et se fortifie !

Baudelaire C., Les Fleurs du mal

- 1) **De quels types de strophes s'agit-il ?**
- 2) **De quel type de poème s'agit-il ?**
- 3) **De quel type de vers s'agit-il ?**
- 4) **Quel est le type de rimes pour la première strophe ?**
- 5) **Quel est la richesse et le genre des rimes de cette strophe ?**
 A : qualité : genre :
 B : qualité : genre :
- 6) **Trois phrases ont été soulignée. Selon toi, quel est leur point commun ?**

- 7) **Quelle est la particularité de la phrase « Ma jeunesse ne fut qu'un ténébreux orage » ?**

- 8) **Quelle est la particularité de la phrase « Où l'eau creuse des trous grand comme des tombeaux » ?**

- 9) **Quelle la particularité de la phrase « Le Temps mange la vie » ?**

JE RETIENS

Une figure de est un procédé qui agit sur la langue et crée un effet de ou de sonorité.

Voici trois figures d'..... régulièrement utilisées.

- ✓ La est un procédé qui établit un rapport de similitude entre deux éléments à l'aide d'un de comparaison.
- ✓ La Est un procédé qui établit, de manière implicite, un rapport de entre deux éléments. Elle n'utilise pas d'..... de comparaison.
- ✓ La est un procédé qui consiste à attribuer des caractéristiques ou actions à un objet, un, un élément abstrait.

EXERCICE 2 : JE DISTINGUE LES FIGURES DE STYLE

Fais une croix dans la bonne colonne selon qu'il s'agit de comparaison, de métaphore ou de personnification.

	PHRASES	COMPARAISON	MÉTAPHORE	PERSONNIFICATION
1	Il est têtu comme une bourrique.			
2	La rue se souviendra un instant de nos pas.			
3	La maison de nos rêves vient de naître en Vendée.			
4	L'homme est un roseau pensant.			
5	Il est plus dur qu'une barre de fer.			
6	La vie est un jeu de cartes.			
7	Les arbres sur ma route fuyaient.			
8	Il mange comme un ogre.			
9	Les fleurs sourient sous le ciel d'été.			
10	Il est beau comme un dieu.			
11	La rue assourdissante autour de moi hurlait.			
12	Mon esprit est pareil à la tour qui succombe.			
13	Ils jouent comme des enfants.			
14	La lune est une virgule d'or qui illumine le ciel.			
15	Le poète est semblable à un prince.			
16	Tes yeux sont la citerne où boivent mes ennuis. (2)			

EXERCICE 3 : JE DÉCOMPOSE UNE COMPARAISON

Dans chaque comparaison, souligne le comparé, entoure l'outil de comparaison et mets entre parenthèses le comparant.

1. L'amour s'en va comme cette eau courante.
2. L'été semblable aux rires d'enfants.
3. Les klaxons de la ville avaient l'air de chants d'oiseaux.

ACTIVITÉ 7 : JE JOUE AVEC LA FORME DU POÈME

EXERCICE 1 : L'ACROSTICHE

Lis le poème suivant.

Paradis des monuments
Attends petits et grands
Rêve des touristes et des enfants
Illuminé par tous les temps
Sur la tour Eiffel c'est géant.

- 1) *De quel type de strophe s'agit-il ?*
- 2) *Les vers sont-ils réguliers ?*
- 3) *De quel type de rime s'agit-il ?*
- 4) *Quel est leur genre ?*
- 5) *Quelle est leur qualité ?*
- 6) *Quelle est la particularité de ce poème ?*
.....
.....
.....
- 7) *Quelle figure de style est présente ? Souligne-la.*

À ton tour de jouer ! Choisis un mot et crée un acrostiche. Seules contraintes : ne pas choisir ton prénom ou un autre prénom et choisir un mot d'au minimum six lettres. N'oublie pas les rimes de ton choix !

EXERCICE 2 : LE CALLIGRAMME

Le calligramme est un poème dont les vers sont disposés de telle sorte qu'ils forment un dessin, lié au message du poème.

Tu avais déjà un exemple en page 5 de Jacques Charpentreau. Voici un second exemple de Guillaume Apollinaire.

TEXTE DU CALLIGRAMME :

Reconnais-toi
 Cette adorable personne c'est toi
 Sous le grand chapeau canotier
 Œil
 Nez
 La bouche
 Voici l'ovale de ta figure
 Ton cou exquis
 Voici enfin l'imparfaite image de ton buste adoré
 Vu comme à travers un nuage
 Un peu plus bas c'est ton corps qui bat.



À toi de jouer ! Choisis un des trois textes suivants pour en réaliser son calligramme.

Le caillou

J'ai un caillou
 Dans mon soulier
 Qui me fait mal,
 Très mal au pied.

J'ai un caillou
 Dans mon soulier
 Mais tant pis si
 J'ai mal au pied.

J'ai voyez-vous,
 Beaucoup trop peur
 Que le caillou
 Soit dans mon cœur.

Pierre Coran

La tortue

Du Thrace magique, ô délire !
 Mes doigts sûrs font sonner la lyre
 Les animaux passent aux sons
 De ma tortue, de mes chansons.

Guillaume Apollinaire

La souris

Belles journées, souris du temps.
 Vous rongez peu à peu ma vie.
 Dieu ! Je vais avoir vingt-huit ans,
 Et mal vécus, à mon envie.

Guillaume Apollinaire

ACTIVITÉ 8 : TRANSPOSER UN POÈME

EXERCICE 1 : ÉCRIRE UNE STROPHE DE 4 VERS

Voici une reproduction de « La Nuit étoilée » de Vincent Van Gogh (1889). Tente d'écrire un quatrain qui rime.



.....

.....

.....

.....

EXERCICE 2 : ÉCRIRE UNE STROPHE DE 4 VERS EN RESPECTANT DES CONSIGNES STRICTES

Écris une strophe de quatre vers à partir de l'œuvre « Bal du Moulin de la Galette » de Renoir (1876) en respectant la consigne suivante :

- Utiliser des rimes embrassées
- Utiliser une rime féminine
- Utiliser une rime suffisante
- Utiliser une comparaison



.....

.....

.....

.....

EXERCICE 3 : ÉCRIRE UN POÈME EN RESPECTANT DES CONSIGNES

Écris un poème de 3 strophes à partir de l'œuvre « Femmes de Tahiti » de Gauguin (1891) en respectant la consigne suivante :

- Utiliser au moins un tercet
- Utiliser des rimes plates dans une strophe
- Utiliser des rimes croisées dans une autre strophe
- Utiliser une rime masculine
- Utiliser une rime riche
- Utiliser une personnification
- Utiliser une métaphore



.....

.....

.....

.....

.....

.....

.....

.....

.....

.....

.....

.....

.....

.....

.....



Le Cri, Munch 1893



La Jeune Fille à la perle, Vermeer 1665



Guernica, Picasso 1937



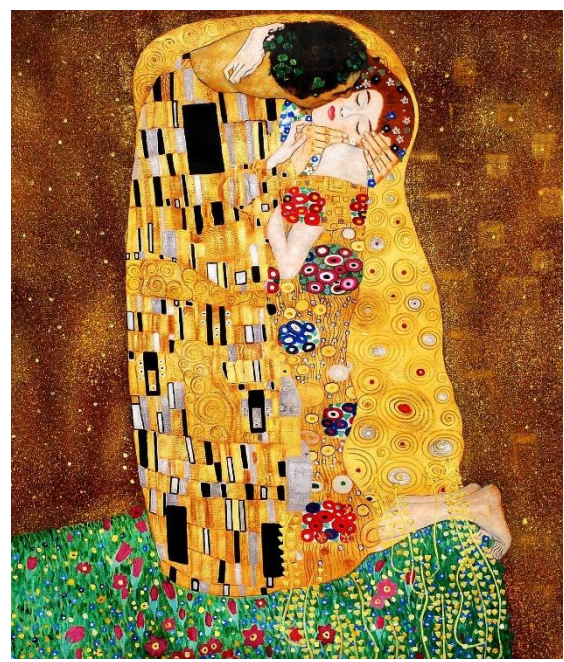
Grande Vague, Kanagawa 1830



L'Homme au chapeau melon, Magritte 1964



Impression, soleil levant, Monet 1872



Le Baiser, Klimt 1908



Le Bureau de coton à la Nouvelle-Orléans, Degas 1873



La Persistance de la Mémoire, Dali 1931



L'Hôpital Henry Ford, Kahlo 1932

Classe :

