

ROBERT DELAUNAY

Pour les classes de 4LA - 4LB - 4LC

Travail n°2: Dessin d'accessoires et bijoux de cheveux. **A réaliser pour le 14 février**

Pour accessoiriser et égayer votre coiffure, réaliser de jolies créations, parures personnalisées qui sublimeront également votre tenue. Chaque bijou, accessoire est réalisé par vos soins dans votre atelier situé à Liège.

Les différents types d'accessoires :

pince à cheveux
peigne à cheveux
pics à chignon
barrette
pince clic clac

...

Analyse technique d'oeuvres du peintre.



Que remarque-t-on au niveau de la composition ?

Utilisation et agencement de cercles entiers, demi cercles, spirales et de droites qui divisent parfois les cercles en 2 ou plusieurs parties qui peuvent faire penser à des cibles. (les cercles ont souvent le même centre: ils sont concentriques)

il représente aussi parfois des rectangles, des triangles.

Que remarque-t-on au niveau des couleurs

Il utilise les couleurs **primaires** et **secondaires** (bleu,jaune,rouge, vert, violet, orange) ainsi que les couleurs achromatiques, le **blanc** et le **noir**. Il alterne et oppose les couleurs sombres aux couleurs vives, les couleurs chaudes aux froides, il utilise aussi le blanc et le noir en contraste.

Il ne place jamais 2 couleurs identiques l'une à côté de l'autre.

Il ne place jamais 2 couleurs claires l'une à côté de l'autre.
Il ne place jamais 2 couleurs sombres l'une à côté de l'autre.
La couleur est appliquée en aplat (uniforme).

Analyse esthétique d'oeuvres du peintre.

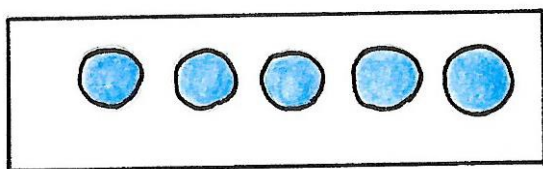
On ressent une impression de mouvement (rythme) on ressent du dynamisme, de la joie, des vibrations.

Réalisation du projet d'accessoire pour cheveux.

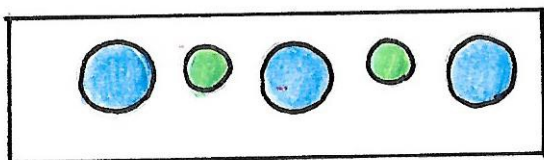
CONSIGNES :

- Découper légèrement **deux** des accessoires au crayon n°2h. (par ex: pic et peigne à cheveux) sur une feuille de dessin A4 (côté le plus lisse de la feuille) divisée en deux. Choisissez le format paysage ou portrait.
- Dessiner à l'aide de la règle et du compas ou à main levée ;
- Décorer la partie **supérieure** pour le peigne à cheveux.
- Décorer la surface **visible** de la pince , barrette, pince clic clac (toute ou en partie)
- Décorer la partie **supérieure** ou la partie **centrale** pour les pics à chignon.
- Réalisation des différents motifs(dessiner des cercles de différents rayons, droites, rectangles, triangles) en utilisant des rythmes décoratifs.

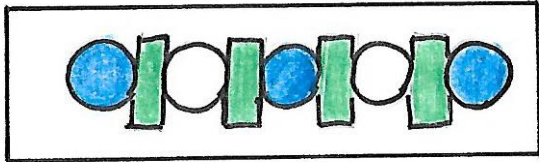
La répétition: répéter identiquement le même élément. (exemples ci-dessous)



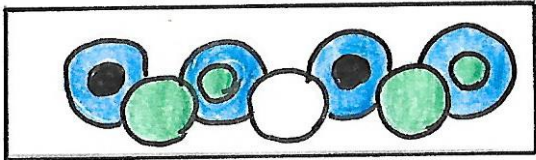
L'alternance: alternance de motifs et de dimensions.



La superposition: consiste à placer un même élément sur l'autre ou en partie .

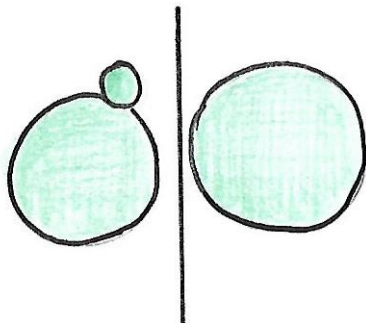
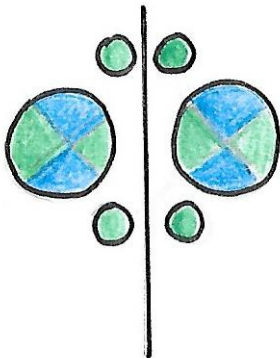


La Juxtaposition:disposer les éléments cote à cote.



Vous pouvez , bien entendu combiner les différents rythmes.

Disposer les différents éléments(cercles, droites, triangles) en respectant les règles de symétrie et de l 'équilibre.

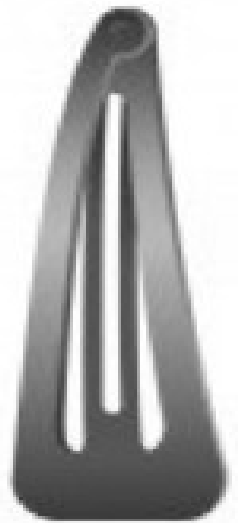
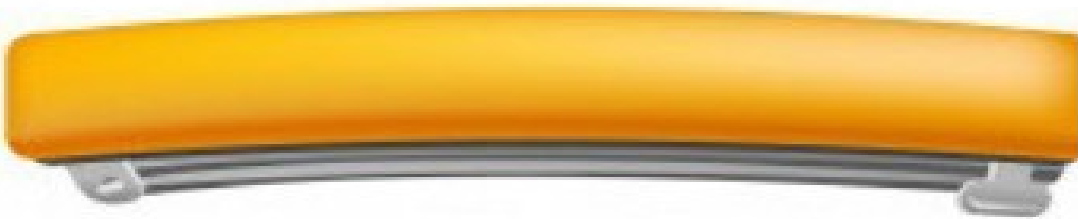


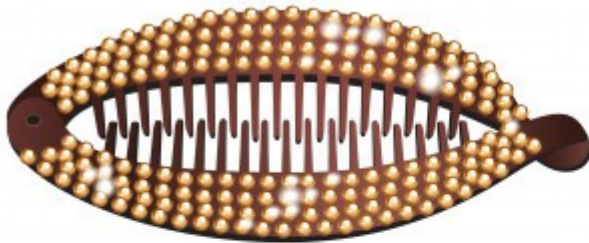
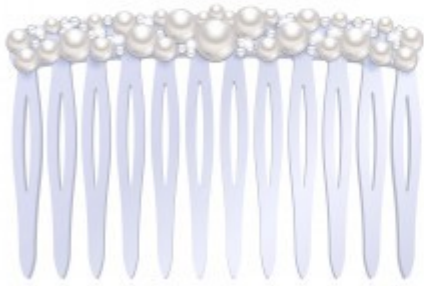
Mise au net aux crayons de couleurs technique de la mise en couleur en aplat (pas de dégradé)

Vous pouvez surligner certaine partie au feutre noir.

Disposer vos dessins(2) de manière équilibrée et harmonieuse(exemple:dernière annexe)

Intégrer y le titre : « Bijoux Cheveux »





Dernière annexe et exemples de réalisations

