



après

5. Prendre la seconde mèche entre vos doigts, former une seconde boucle avec des épingles, laisser les pointes libres.

6. Continuer en donnant aux extrémités une forme courbe et fixer avec la laque.

7. Lisser et séparer les pointes à l'aide d'une épingle en donnant une direction évassée sous forme de petits rubans.

8. Faire de même avec le reste des mèches libres. Veiller à l'équilibre du chignon en maintenant une douce asymétrie.

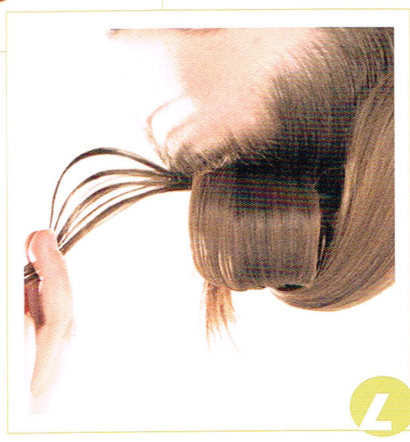
2



8



7



9



5

