

## Carte de vœux

La carte de vœux ne doit pas être représentative sur toute la symbolique de Noël et de nouvel an (sapin, boule de Noël, neige ...), je vous propose de chercher après une image que vous aimez dans un magazine et de réaliser un zoom sur une partie de celle-ci.

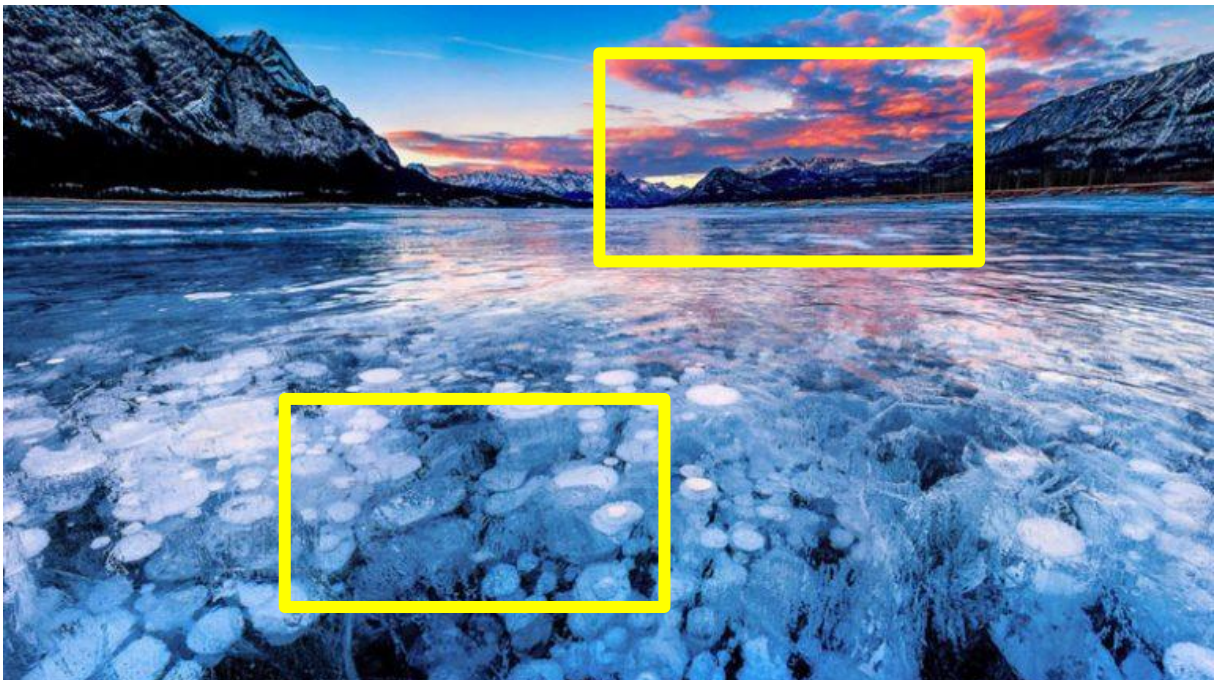
Vous avez le choix entre deux formats ainsi que les techniques aux choix (peinture, crayon de couleur ou noir et blanc, feutre noir, pastel, aquarelle, partie collage et partie dessin, ...) à vous d'être créatif dans ce domaine.

Quand vous allez dessiner, n'ayez pas peur, lâchez-vous, l'image doit être interprétée, voir exemple.

La carte sera pliée en deux, dans le sens que vous voulez.

1. 10 x 20 cm.
2. 15 x 30 cm

Exemple : l'intérieur de l'encadrement jaune est la partie que je vais travailler sur ma carte de vœux.





Voici quelques exemples de réalisation de cette année sur une autre implantation, vous remarquerez que certaines personnes ont décidés de réaliser une forme bien particulière à la place de travailler sur l'ensemble de la surface de la carte.

